

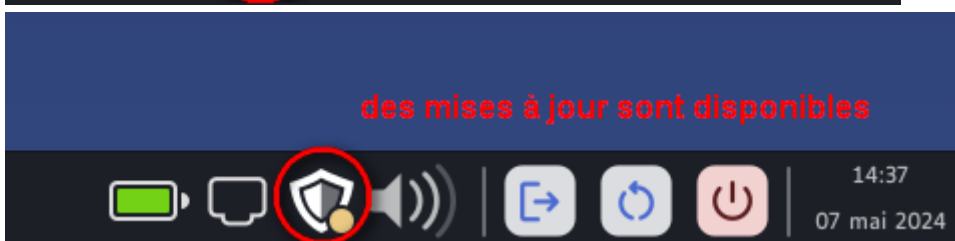
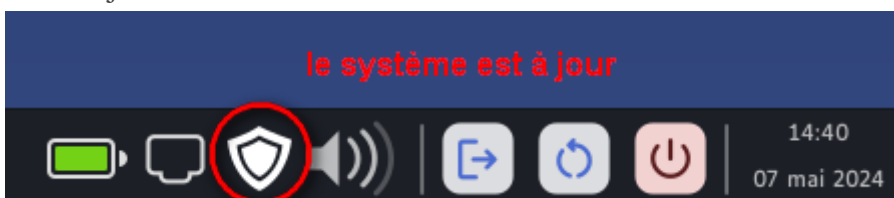
Mises à jour, installation de logiciels

- Mises à jour
- Installation de nouveaux logiciels
- Connexion au wifi

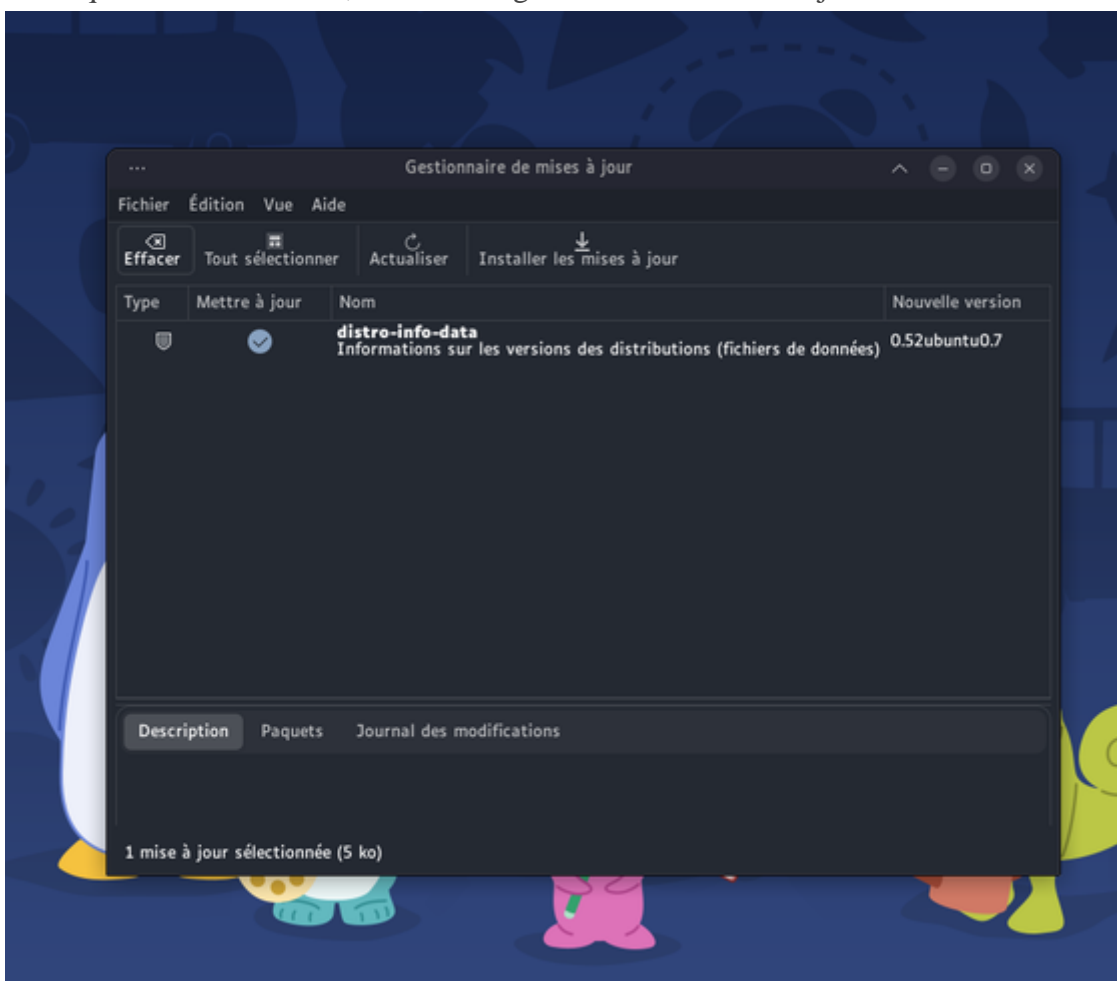
Mises à jour

Pour assurer la sécurité et le bon fonctionnement du système, il faut régulièrement le mettre à jour. Sous Linux, c'est beaucoup plus simple que sous Windows, car le système ainsi que tous les logiciels qu'il contient, se mettent à jour en même temps.

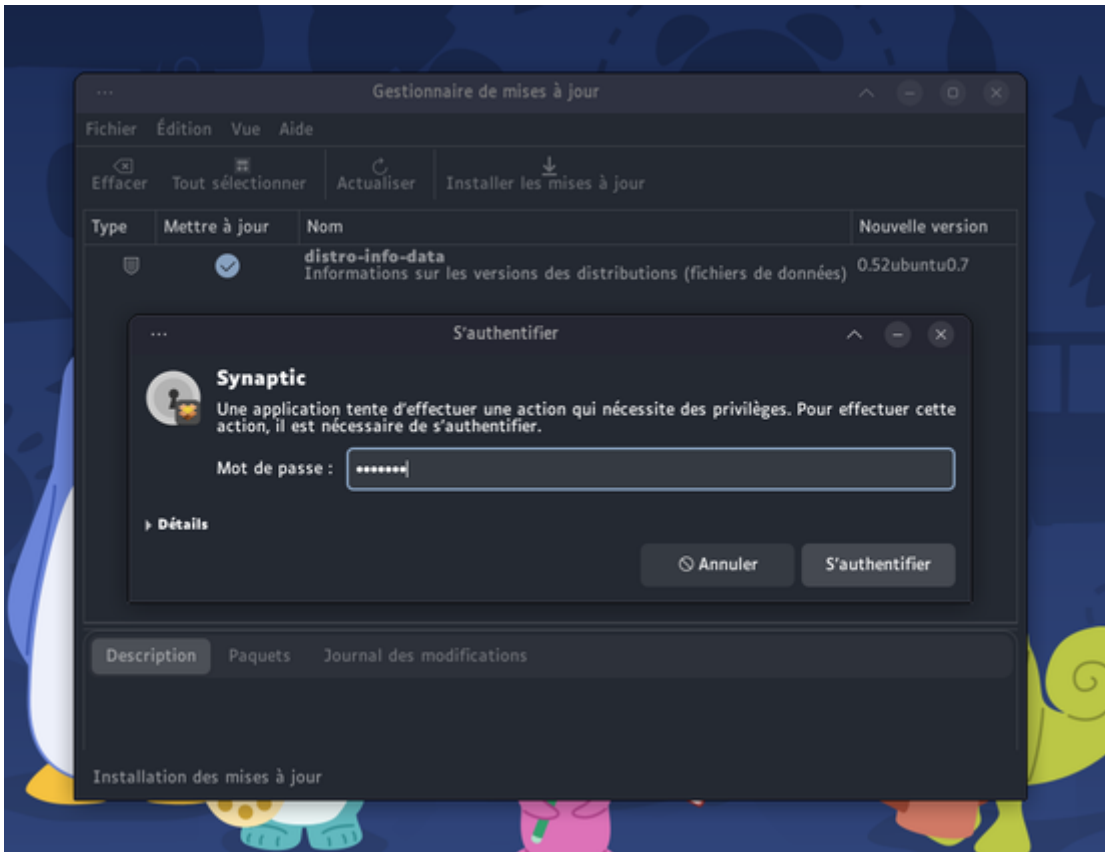
Sur la barre des tâches, dans la zone de notification, une icône informe si le système est à jour ou s'il y a des mises à jour à faire :



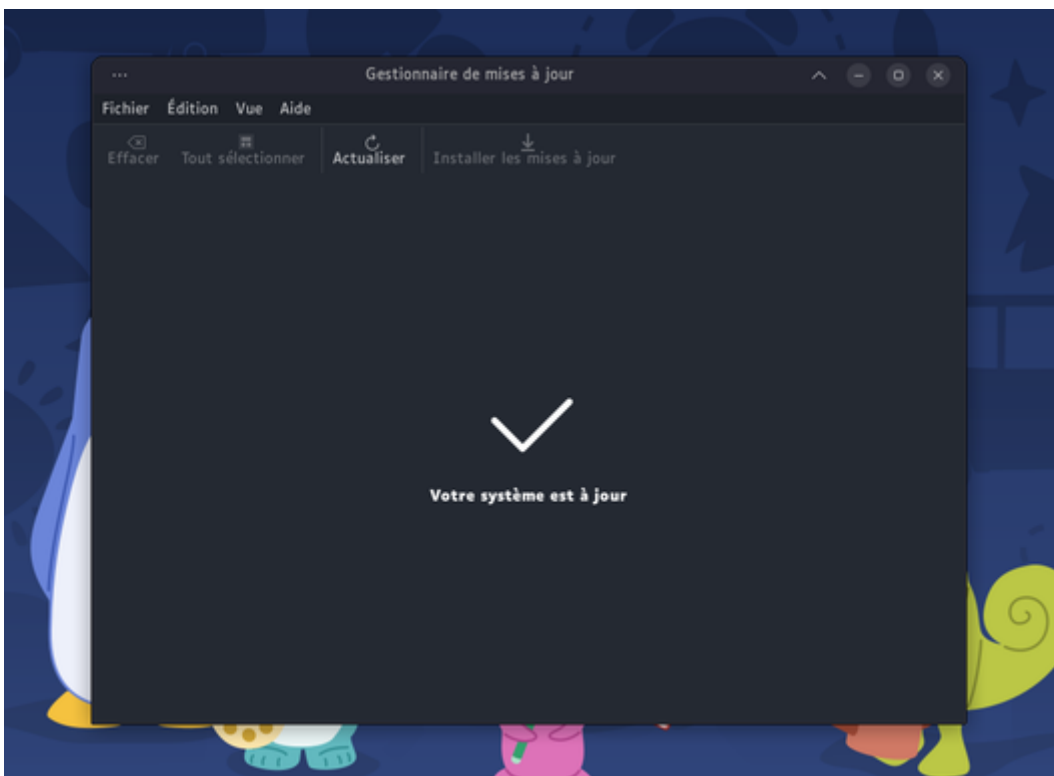
En cliquant sur cette icône, on ouvre le gestionnaire de mises à jour :



S'il y a des mises à jour à faire, leur liste apparaît dans la fenêtre. Il suffit de cliquer sur le bouton « Installer les mises à jour » en haut pour les installer. Le mot de passe est demandé :



On peut réduire la fenêtre et continuer à travailler sur l'ordinateur pendant les mises à jour. Le gestionnaire de mises à jour nous informe lorsque le système est à jour :



Le gestionnaire de mises à jour est également accessible depuis le menu principal (menu Whisker) :



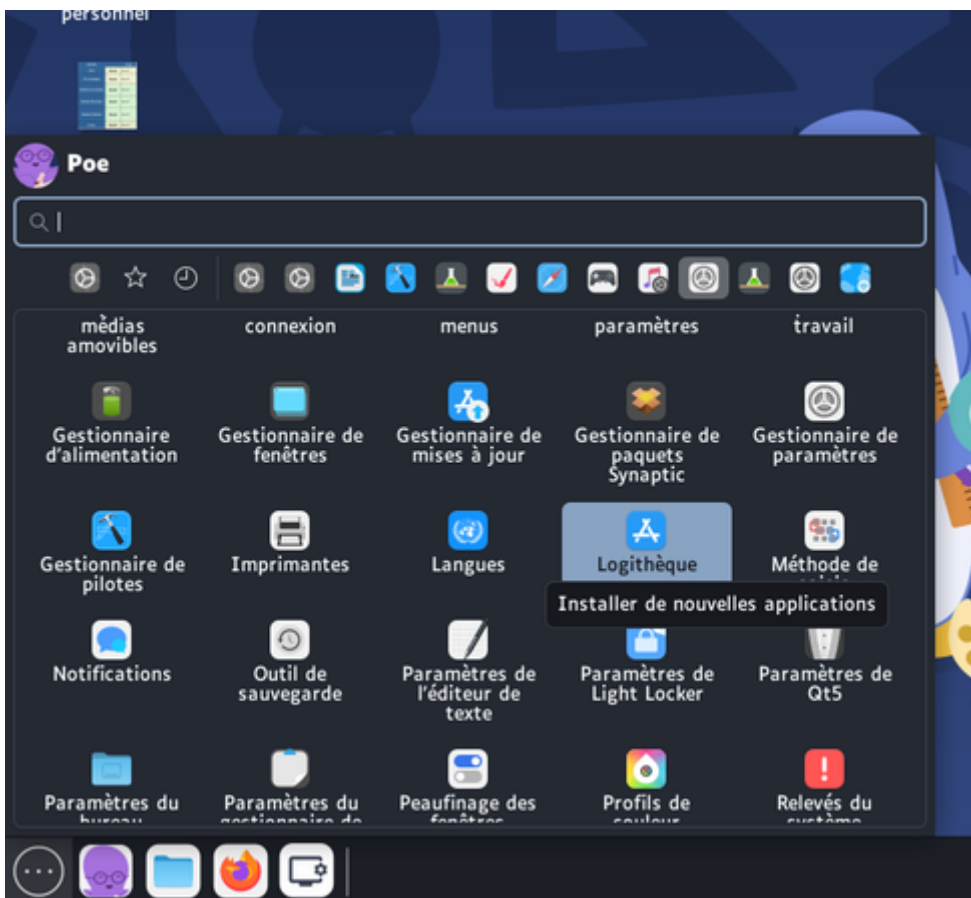
Installation de nouveaux logiciels

L'installation de nouveaux logiciels se fait de manière centralisée, depuis une logithèque, à l'instar du Play Store d'Android ou l'App Store d'Apple. En revanche, sous Linux, tout ce qui est proposé dans cette logithèque est gratuit.

On peut accéder à cette logithèque de deux façons, par l'application "Logithèque", la plus simple à utiliser, ou le "Gestionnaire de paquets Synaptic", plus complet mais également plus complexe à utiliser.

L'application "Logithèque"

Elle est disponible depuis le menu principal Whisker :



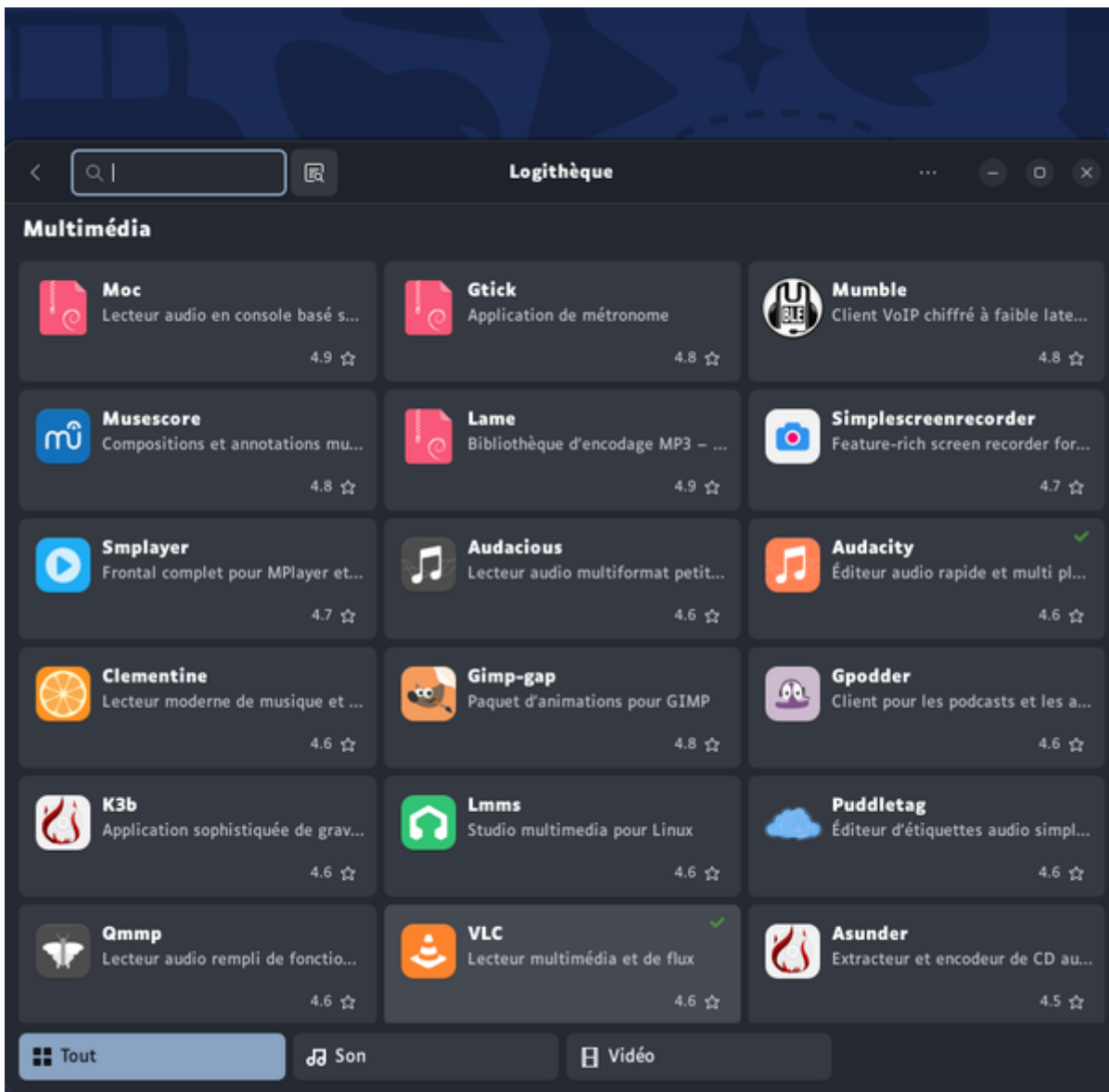
Logithèque présente les logiciels de la manière suivante :

- des logiciels mise en avant de façon promotionnelle ;

- les logiciels classés par catégories ;
- les logiciels les mieux notés.



A titre d'exemple, on choisira ici d'aller dans la catégorie "Multimedia". Les logiciels y sont présentés sous forme de vignettes :

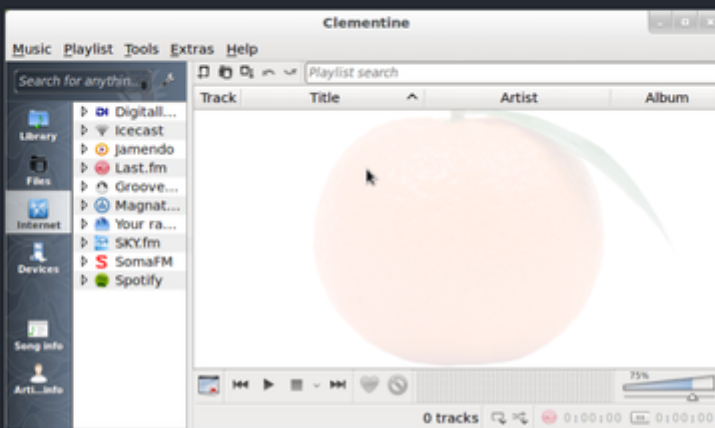


En cliquant sur la vignette d'un logiciel, on obtient toutes les informations le concernant, ainsi que la possibilité de l'installer :

Logithèque

Clementine
Lecteur moderne de musique et organisateur de bibliothèque

Installation Paquet système



Détails Avis

Nom : **clementine**
Version : 1.4.0-rc1+git347-gfc4cb6fc7+dfsg-2
Taille : 6,0 Mo à télécharger, 22,0 Mo d'espace disque est exigé
[Site web](#)

☆☆☆☆☆ 4.6
218 avis

167
33
10
3
5

Clementine est un lecteur musical multiplateforme axé sur une interface rapide et simple à utiliser pour rechercher et jouer de la musique.

Summary of included features :

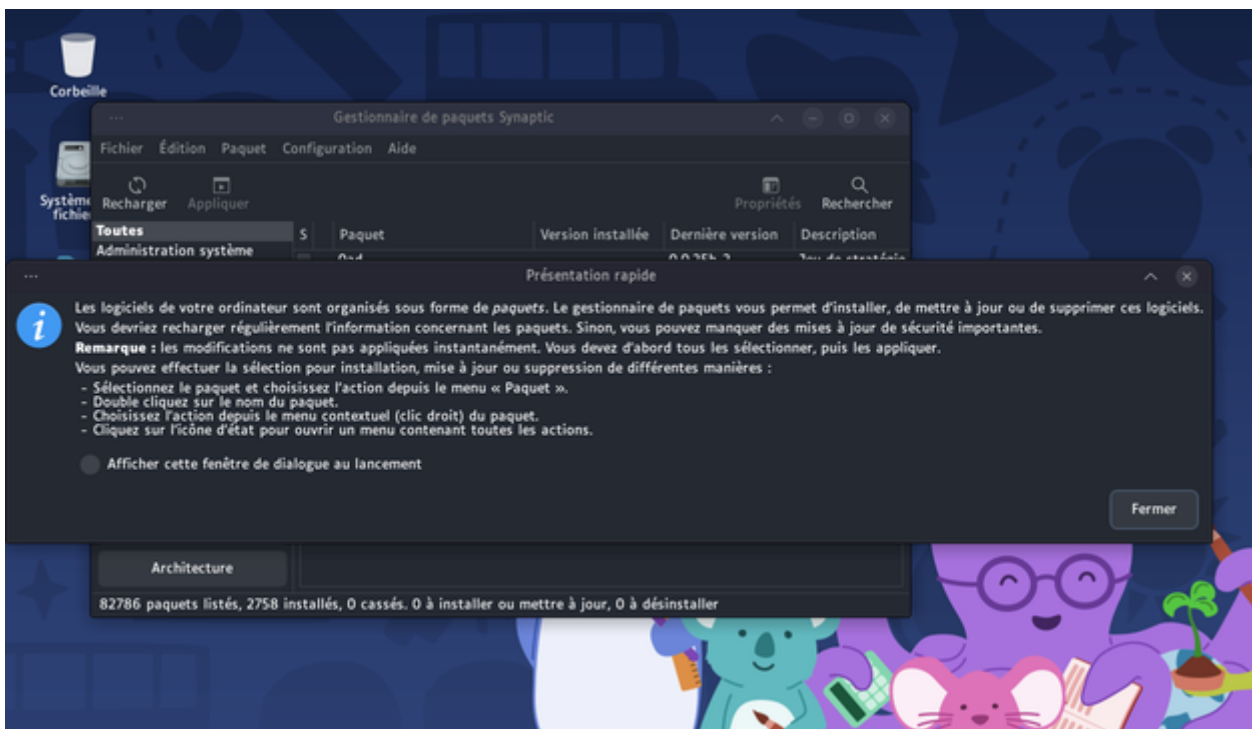
- Search and play your local music library.
- Listen to internet radio from ROCKRADIO.com, RadioTunes.com, IntergalacticFM, SomaFM, Magnatune, Jamendo, Digitally Imported, ClassicalRadio.com, JAZZRADIO.com, Icecast and Subsonic servers.

Le gestionnaire de paquets Synaptic

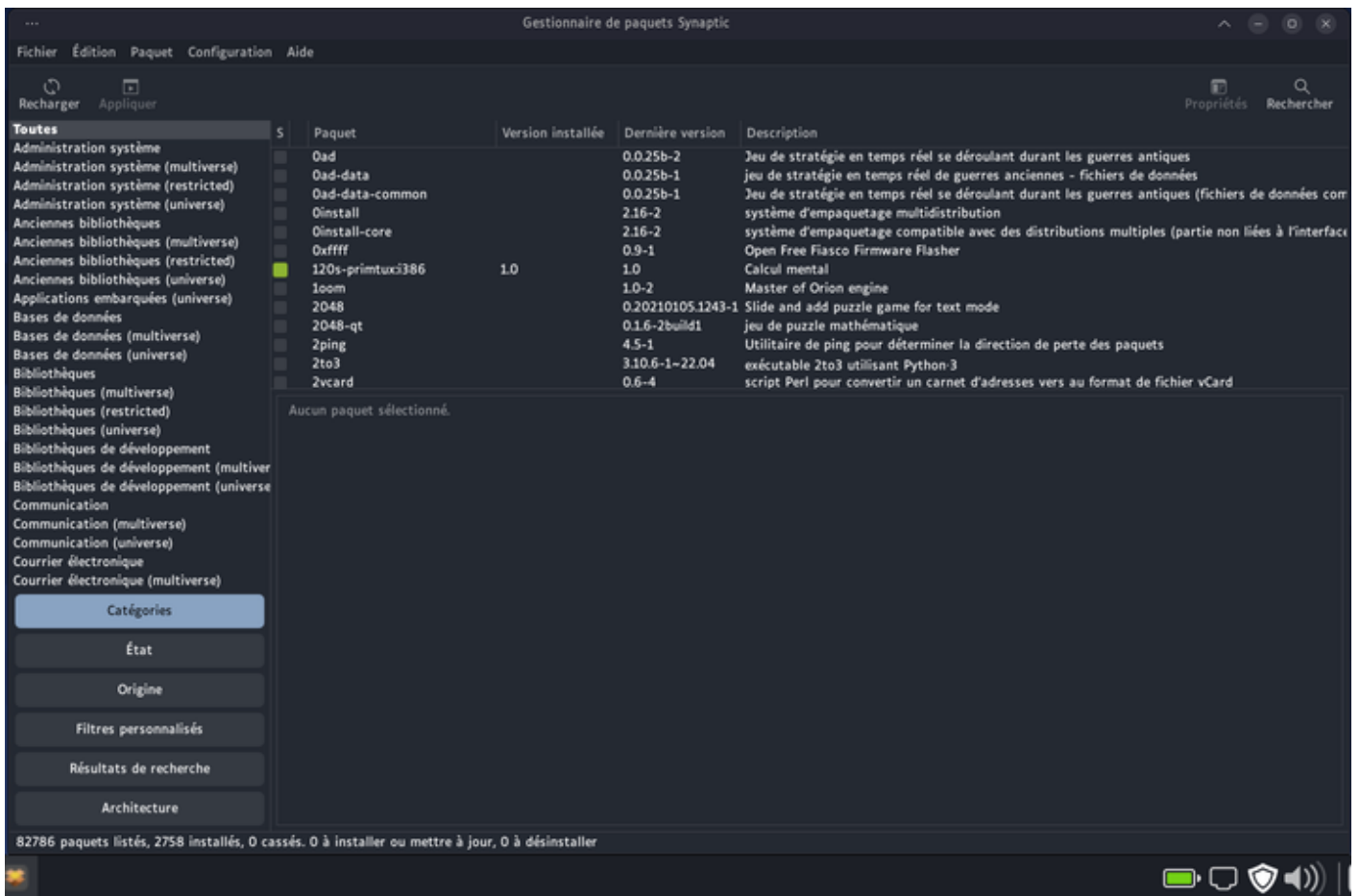
Le gestionnaire de paquets Synaptic est également accessible depuis le menu principal Whisker, dans la même catégorie que "Logithèque" :



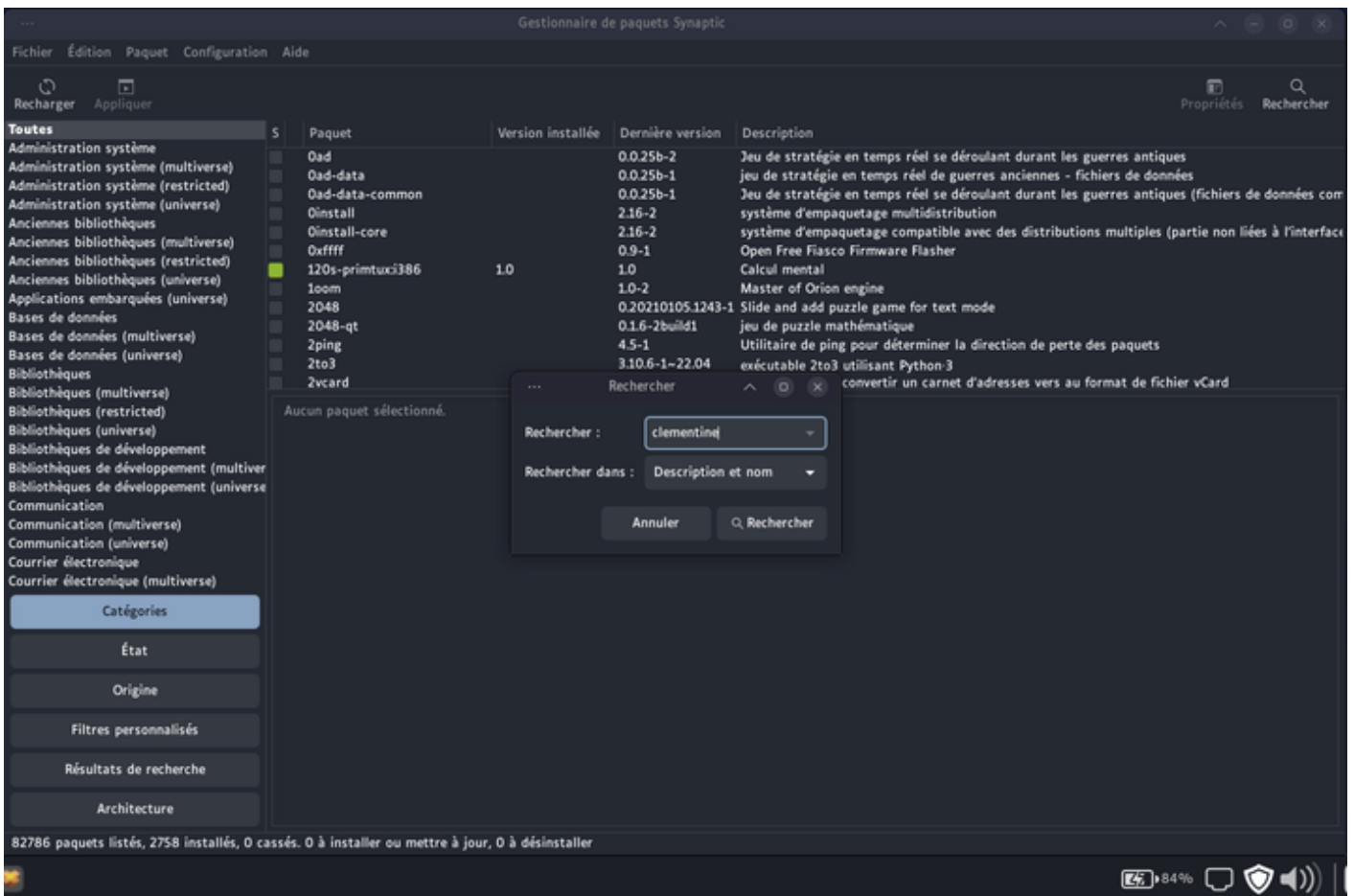
L'application s'ouvre ainsi qu'une fenêtre d'information que l'on peut choisir de ne plus ouvrir aux lancements suivants :



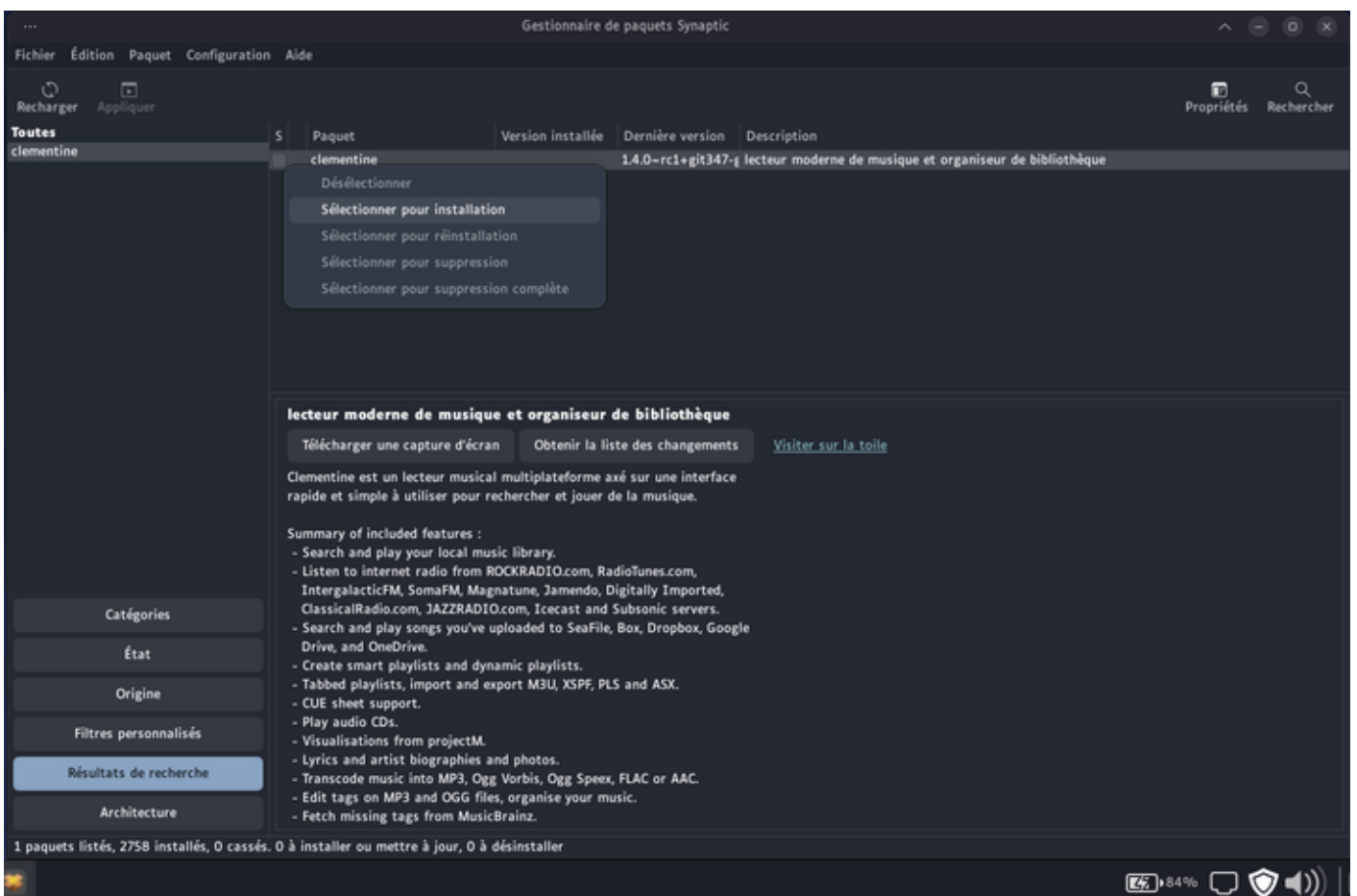
Les logiciels y apparaissent sous leur nom de paquet, et peuvent être affichés selon divers critères : par catégories, selon leur origine, etc.



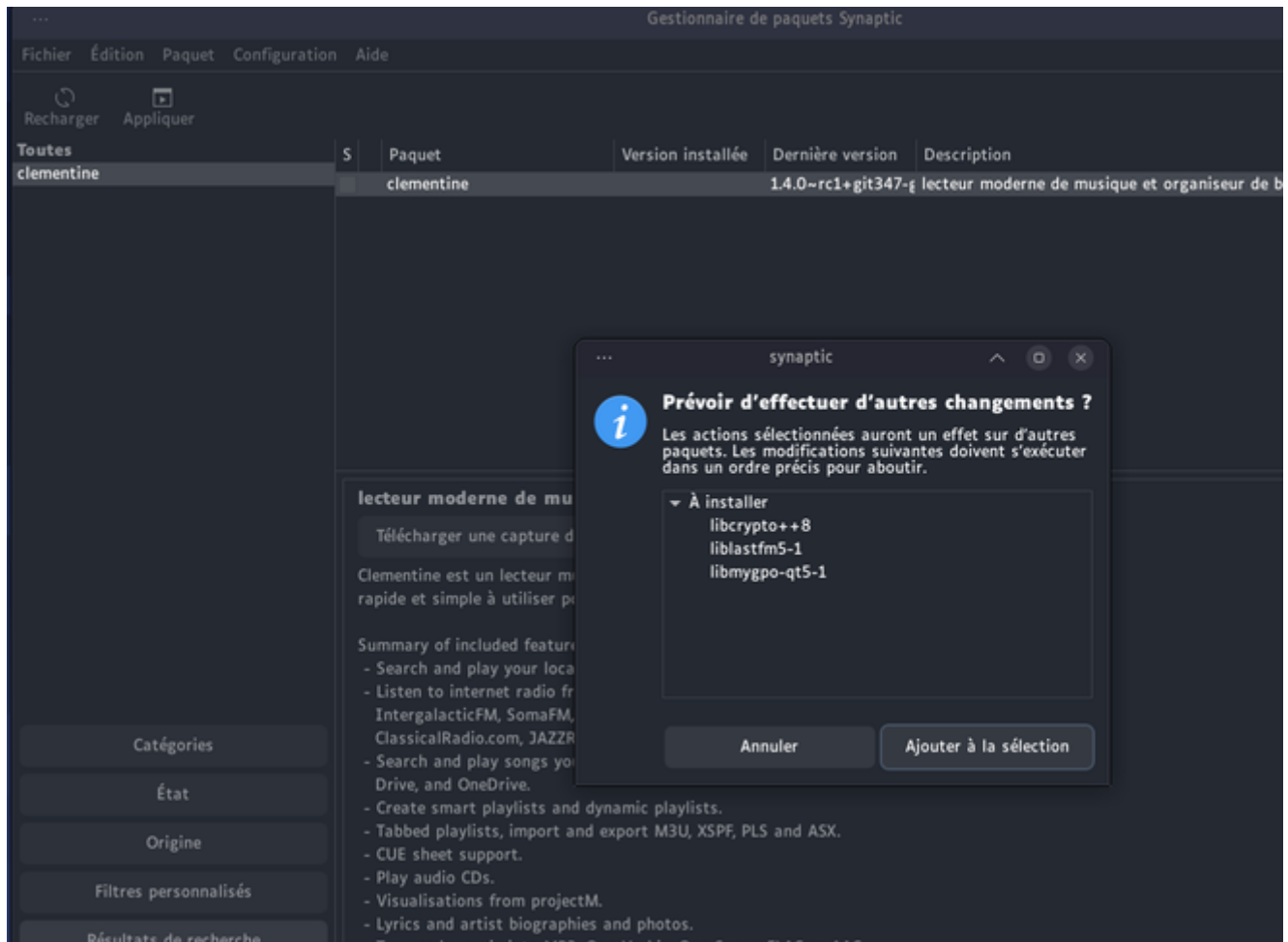
Un bouton en haut à droite permet de faire une recherche sur n'importe quel terme en lien avec un logiciel. On peut prendre l'exemple du logiciel Clementine choisi précédemment dans l'application "Logithèque" :



Un clic droit sur l'une des entrées obtenues affiche un menu permettant de choisir d'installer le paquet :

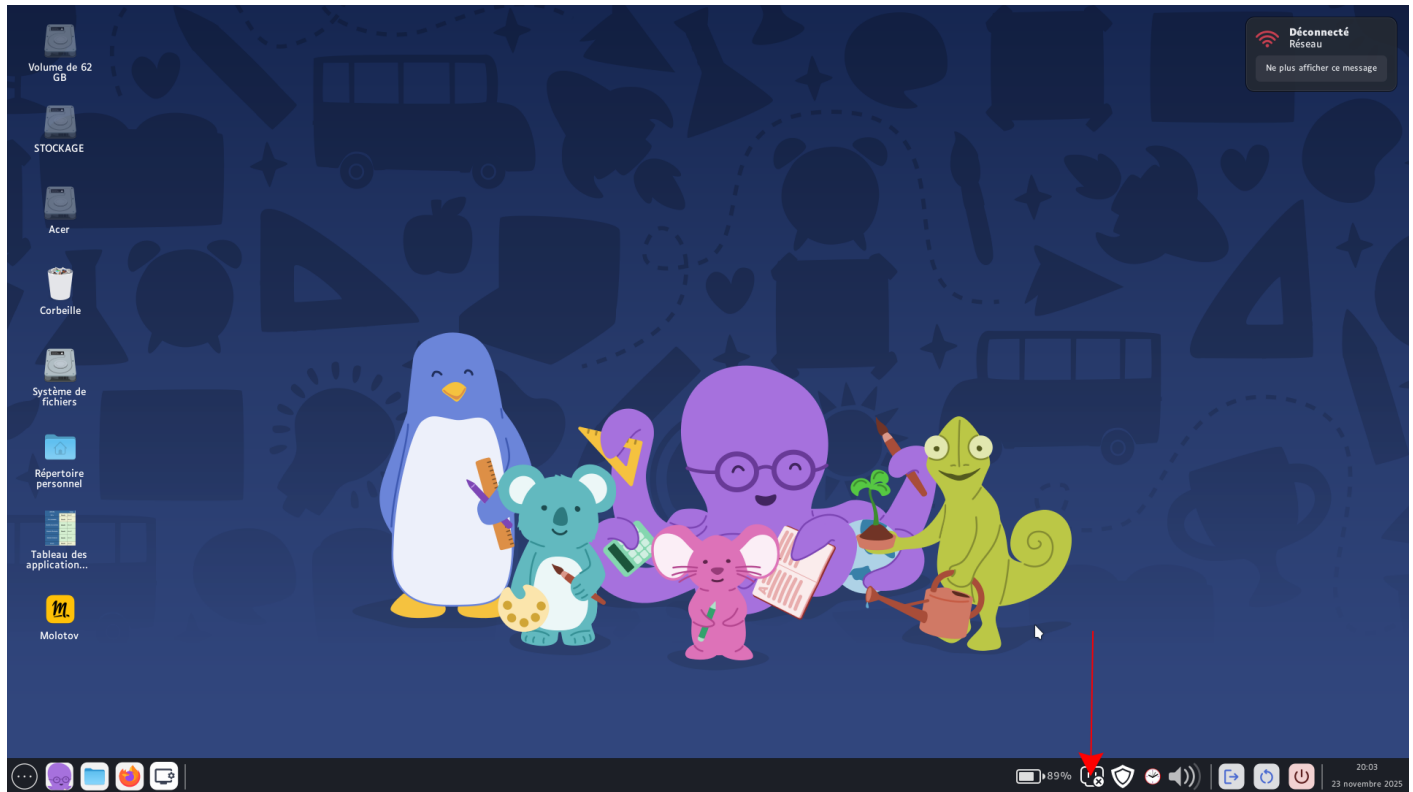


On l'ajoute à la sélection. Il est ainsi possible de sélectionner plusieurs paquets avant de procéder à l'installation en cliquant sur la bouton "Appliquer" en haut à gauche :

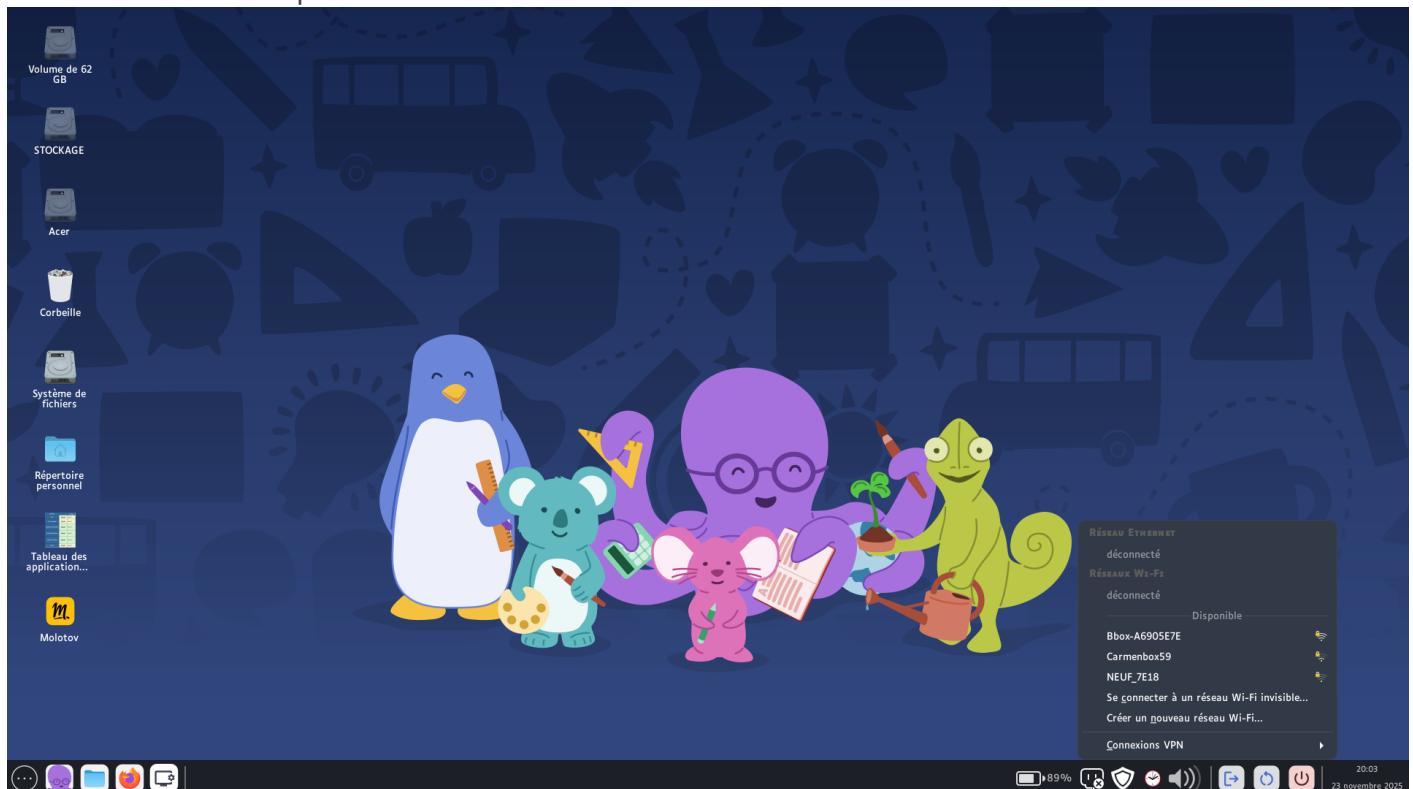


Connexion au wifi

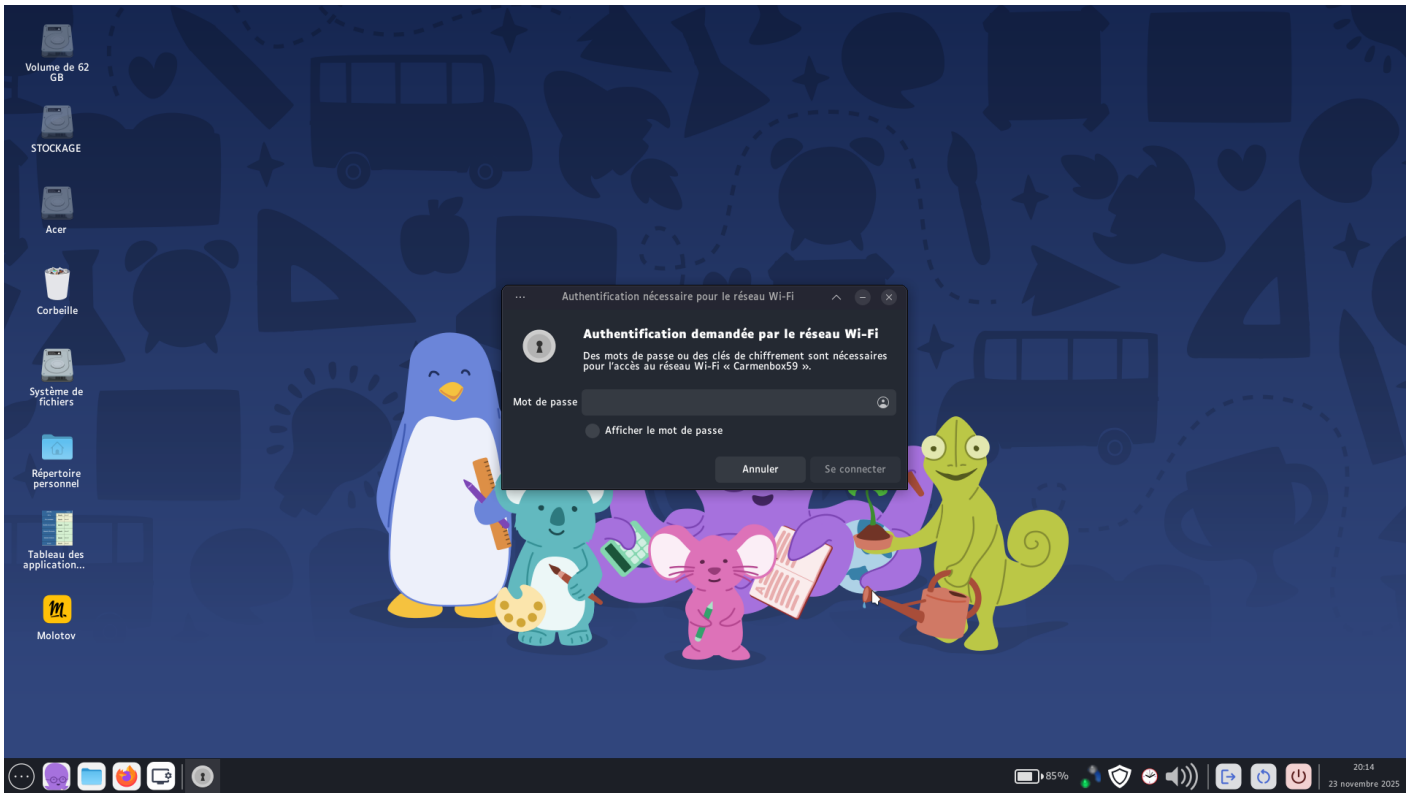
Pour se connecter au wifi, cliquez sur cette icône:



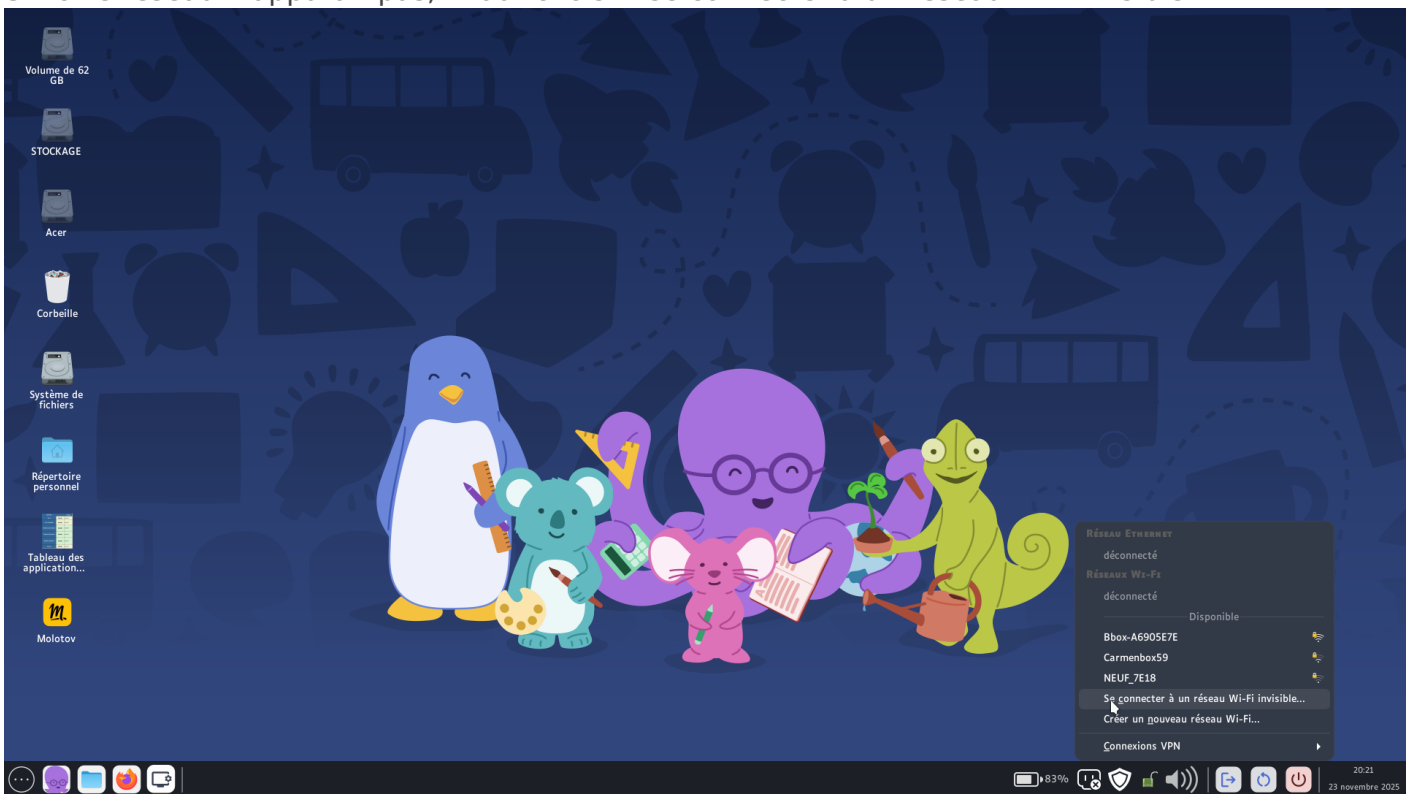
Choisir le réseau auquel se connecter dans la liste:



Entrer son mot de passe:



Si votre réseau n'apparaît pas, il faut choisir "se connecter à un réseau wifi invisible":



Entrer son nom et son mot de passe:

