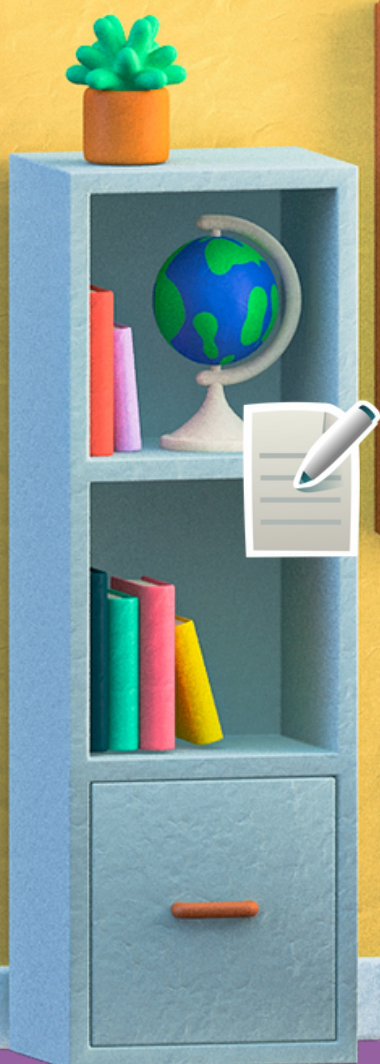


L'apprentissage de la frappe au clavier Cycle 1

Sur PC : AbulÉdu Microtexte,
AbulÉdu Minitexte des traitements
de texte pour les petits



Objectifs

MS

- Découverte du clavier
- Repérage de l'icône du logiciel, puis ouverture (double clic)
- Écriture du prénom en majuscule à l'aide d'un modèle
- Utilisation des touches „ Suppr (effacement avant)“, “backspace (effacement arrière) ” et „ Entrée ”
- Écriture du prénom en minuscule avec initiale en majuscule
- Utilisation des touches „ Maj (cadenas)“ et „ Shift (flèche haut)“
- Écriture d'une phrase avec majuscule et point
- Utilisation de la touche „ Espace ”
- Choix de différentes polices, impression, création d'étiquettes, participation aux affichages
- Mémorisation des lettres dans différentes graphies
- Construction des notions de mots, de phrases, de paragraphes, de textes (barre d'espace, saisie d'une majuscule ou du point, retour à la ligne)

Objectifs

GS

Tâches de copie et de mise en page de textes sur l'ordinateur :

poésies, saisie des productions d'écrits, synthèses et résumés, outils de référence, messages aux fins de communication...

À l'issue, l'apprenant peut savoir

- Changer de caractères, voyager dans le texte par les touches propres
- Effacer, écrire les caractères accentués et placer, quand il le faut, les majuscules, la ponctuation...
- Envisager d'utiliser libreoffice avec une barre d'outils simplifiée.

ouvrez PrimTux sur la session Jerry

MS - GS

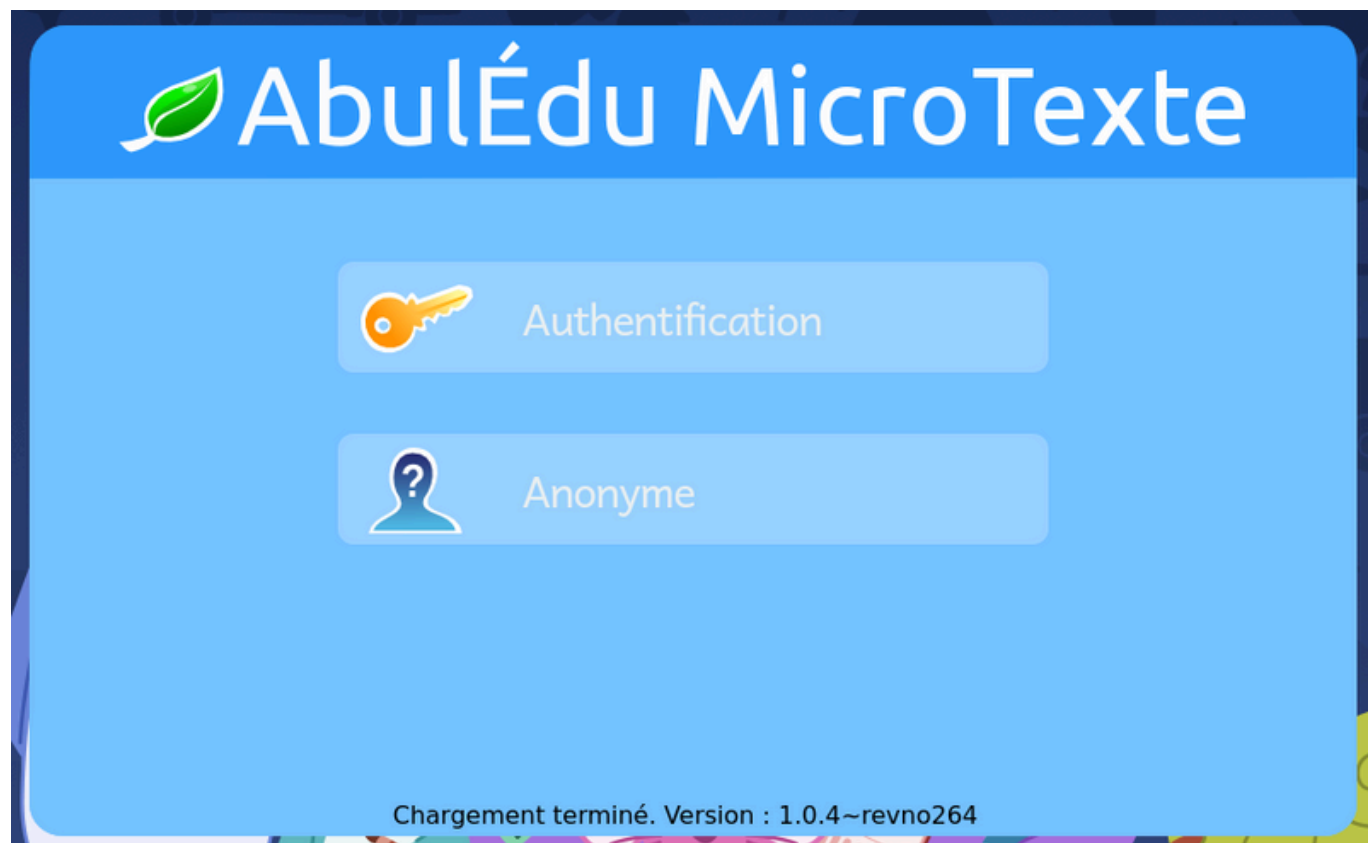
AbulÉdu Microtexte



Traitement de texte pour les petits



Astuce: à la connexion, cliquez sur anonyme.



Exercices possibles:

- Comprendre le clavier
- Lettres alternées majuscules, minuscules
- Mélanger les types de lettres
- Écrire son prénom avec l'utilisation de la majuscule,
- Premières difficultés: les caractères accentués non présents sur le clavier ê, ü, ë...



Attention, il faut sélectionner avec la souris le mot que l'on veut modifier (police, couleur, taille...).

Le texte tapé peut être lu par une synthèse vocale:



Le travail peut être sauvegardé au format NOM.abe.
Sélectionner Local. La sauvegarde sera dans
jerry/leterrier/abuledu-microtexte/NOM.abe.



Astuces:

- Copier-coller via ctrl+c et ctrl+v est possible.
- Un fichier NOM.abe qui est dans le dossier micro-texte peut-être copié dans le dossier mini-texte pour une exploitation plus poussée.
- le texte peut être sélectionné et avec ctrl + c stocké dans le presse-papier !



GS

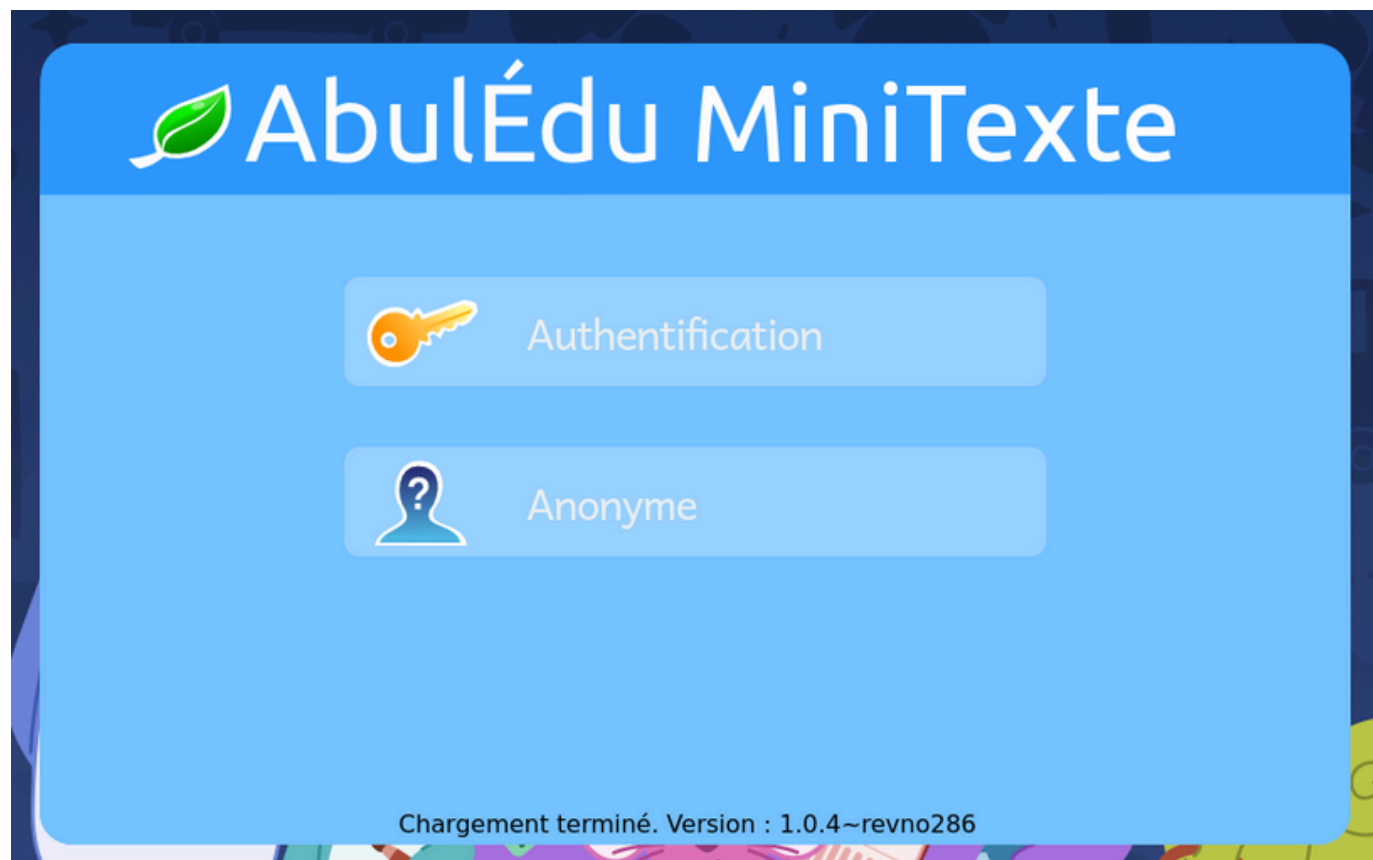


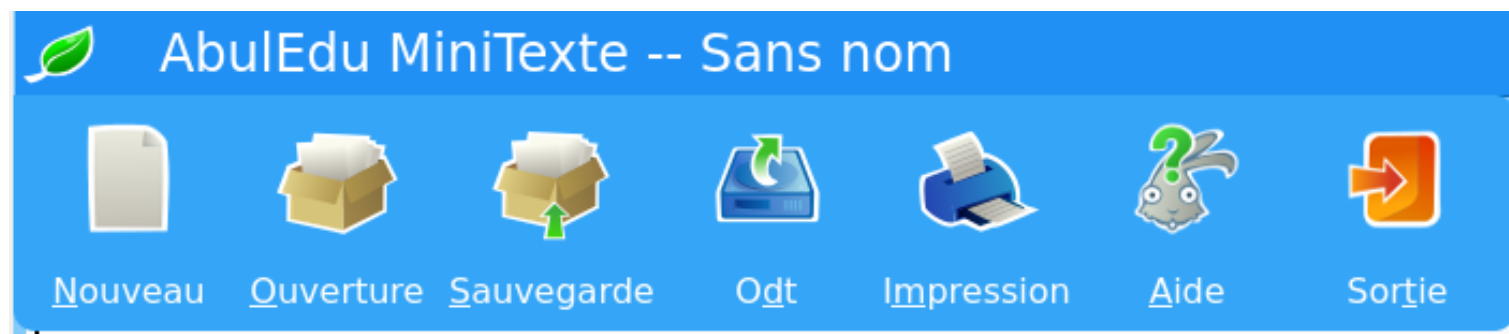
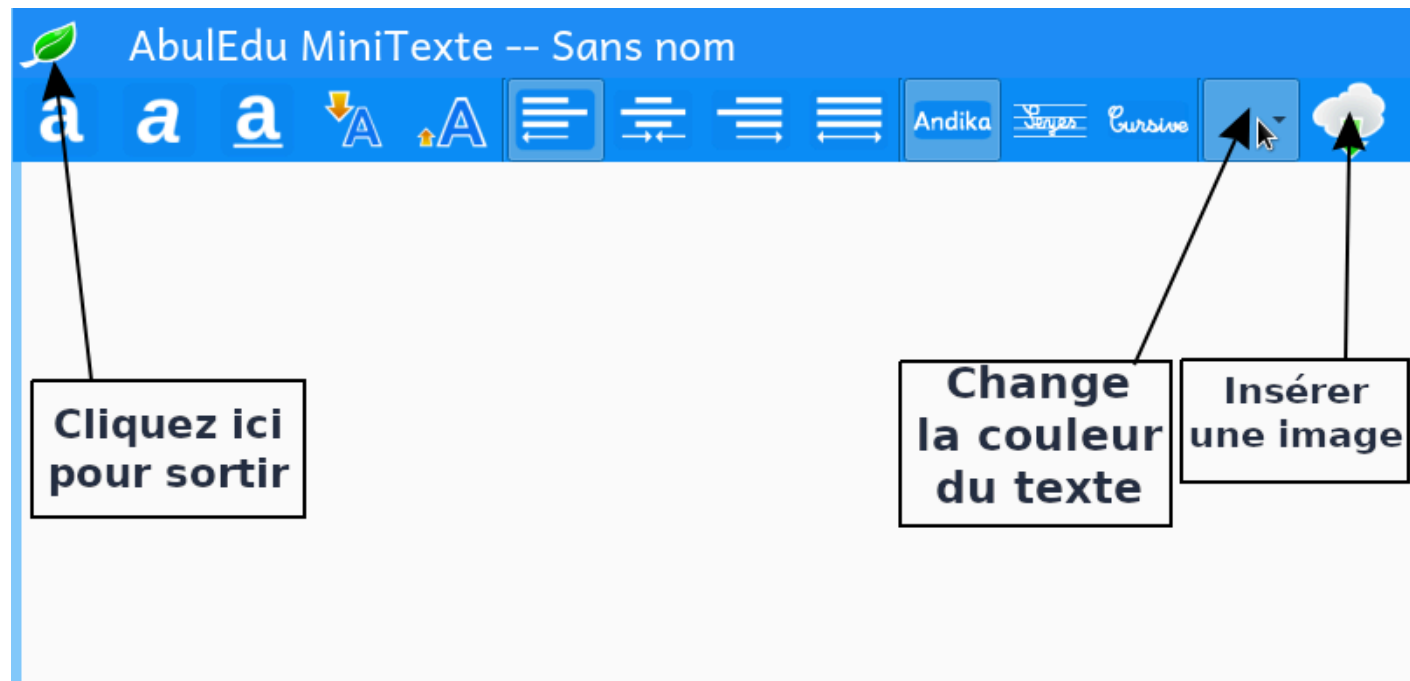
AbulÉdu Minitexte

Traitement de texte plus évolué pour les petits



Astuce: à la connexion, cliquez sur anonyme.

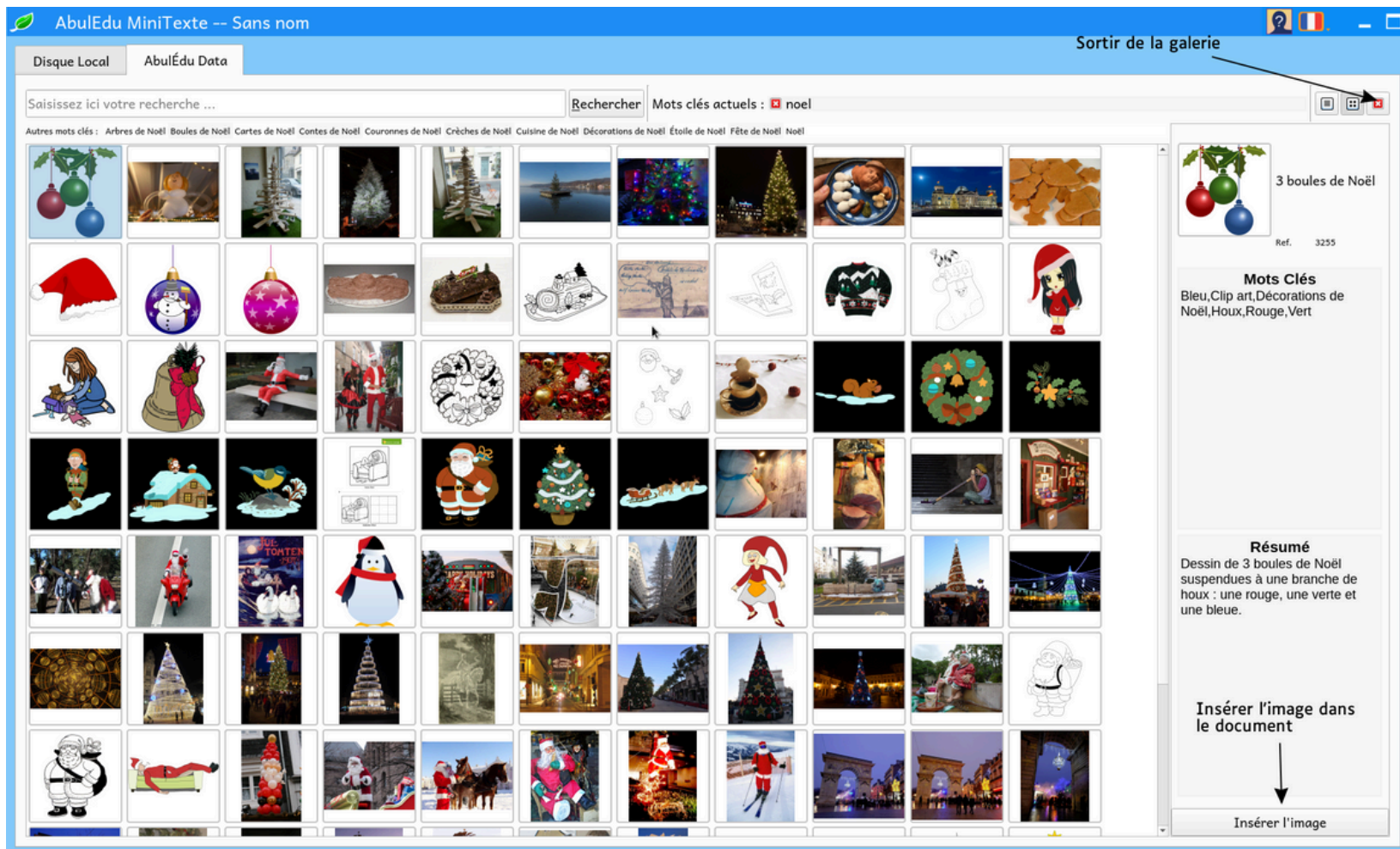




Le texte tapé peut être lu par une synthèse vocale:



Vous pouvez insérer une image depuis votre ordinateur (disque local) ou en recherchant dans la galerie.
Pour sortir de la galerie, cliquez sur la petite croix en haut à droite.



Quand vous insérez une image, la source s'inscrit automatiquement, vous pouvez au choix la supprimer ou la laisser.





Attention, la qualité d'impression est médiocre, privilégiez le partage numérique.

L'enregistrement en local au format .odt (pour ouvrir avec libreoffice) est possible.

Pour la recherche d'illustrations, l'enregistrement d'images sur votre disque local, vous pouvez utiliser le site clic-images.



Accédez à la galerie clic images du réseau canopé:
<https://clic-images.reseau-canope.fr>

N'utilisez que des images libres de droits comme celle de
pixabay : <https://pixabay.com/fr/>

Pour les réduire à un format adapté, on peut utiliser **Pinta**.



**Bon apprentissage
avec Primtux !**



**MINISTÈRE
DE LA TRANSFORMATION
ET DE LA FONCTION
PUBLIQUES**

*Liberté
Égalité
Fraternité*



**MINISTÈRE
DE L'ÉDUCATION
NATIONALE
ET DE LA JEUNESSE**

*Liberté
Égalité
Fraternité*